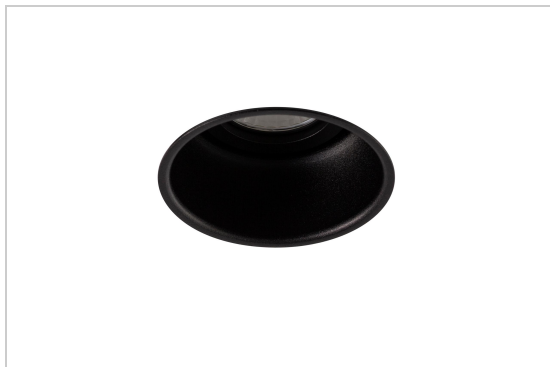


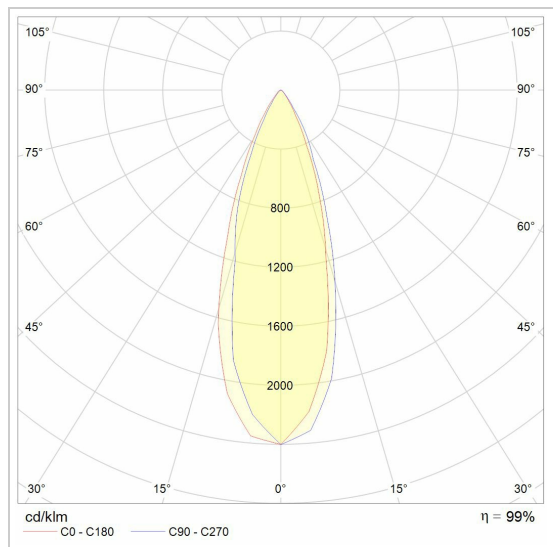
NOVA KOZA + DRIVER

555.10016/..

Einbaustrahler



Lichtverteilung



Project _____

Type _____

Nota _____

Anzahl _____

Datum _____

LED

Lampenart	Led
Anzahl	1
Watt	8W
Strom	180mA
Kelvin	2700K 3000K
Lumen	670
CRI	98

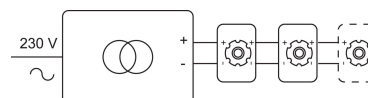
Physisch

Anwendung	Innen
Fixierungstyp	Deckenleuchten
Art der Öffnung	Rund
Öffnungsmaße	Ø80 mm
Einbautiefe	110 mm
Abmessungen Armatur	ø87x100 mm
Federtyp	S2 - Blattfedern
IP-Schutzart	IP20
Reflektor	36°
Gewicht	0,3817 kg

Elektrisch

Anschlussspannung	~230V
Leuchtenklasse	II
LED-Treiber	Einbegriffen
Dimmbar	Led C
Auswechselbarkeit der Vorschaltgeräte	Auswechselbare Vorschaltgeräte durch einen Fachmann
Austauschbarkeit der Lichtquelle	Auswechselbare Lichtquelle (nur LED) durch einen Fachmann
Energieeffizienz	G

Instructies aansluiting



Project _____

Type _____

Nota _____

Anzahl _____

Datum _____

NOVA KOZA + DRIVER

555.10016/..

Einbaustrahler

Farben

	14 alu satiniert	555.10016.14.WW WW WW WW NW NW NW NW NW WW
	1M weiß textur	555.10016.1M.WW WW WW WW NW NW NW NW NW WW
	2M schwarz textur	555.10016.2M.WW WW WW WW NW NW NW NW NW WW

Optionen

S1/..	Supplement - Set Springfeder	SET TORSION SPRINGS
NOVA.D15/..	Zubehör für Einbaustrahler - Lens 15°	NOVA LED LENS
NOVA.D60/..	Zubehör für Einbaustrahler - Lens 60°	NOVA LED LENS