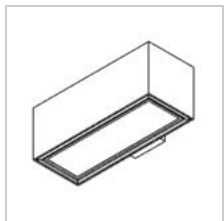
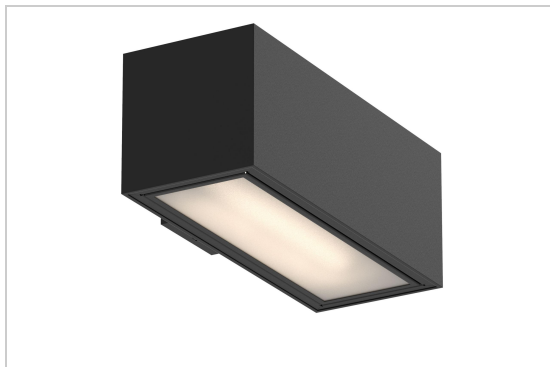


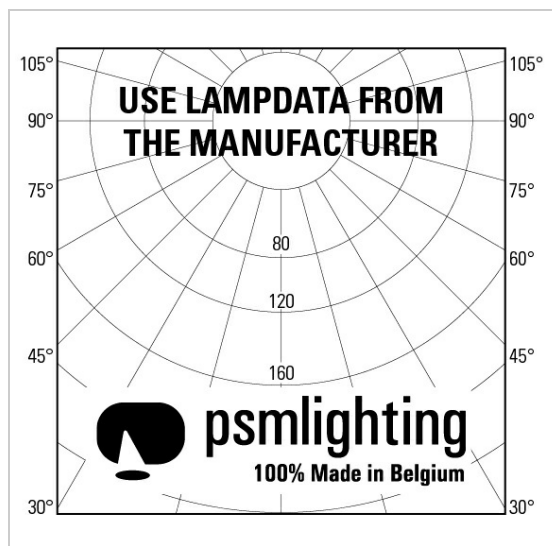
BETAPLUS

1717.TCDE/..

Wandleuchte für Aufbau



Lichtverteilung



Project _____
Type _____
Nota _____
Anzahl _____
Datum _____

Lampe

(Lampe nicht einbegriffen)

Lampenart	TC-DEL
Lampensockel	G24Q-2
Anzahl	1
Watt	18W
Spannung	230V

Physisch

Anwendung	Innen
Fixierungstyp	Wand
Abmessungen Armatur	232x110x115 mm
Sockel	L60xB60 mm
IP-Schutzart	IP20
Gewicht	1,9200 kg

Elektrisch

Anschlussspannung	~230V
Leuchtenklasse	I
Ballasttyp	elec. ballast
Austauschbarkeit der Lichtquelle	Auswechselbare Lichtquelle durch den Endnutzer



Groendreef 60, 9880 Aalter, Belgium
T +32 9 374 19 51 - info@psmlighting.be
www.psmlighting.be

Project _____

Type _____

Nota _____


Anzahl _____

Datum _____

BETAPLUS

1717.TCDE/..
Wandleuchte für Aufbau

Farben

	11M	grau textur	1717.TCDE.11M
	1M	weiß textur	1717.TCDE.1M
	2M	schwarz textur	1717.TCDE.2M